

ご使用に際して、この説明文書を必ずお読みください。  
また、必要な時に読めるよう大切に保存してください。

製品情報はこちらから

ストッパ

検索

第2類医薬品

## ストッパ下痢止めEX (グレープフルーツ味)

突発性の下痢、痛みを伴う下痢によく効きます。

水がなくても口で溶かしてのめるので、電車の中など場所を選ばず服用できます。

### 水なし1錠で効く

### 眠くなる成分を含まない

(ただし、運転・操作をしないこと)

外出時の下痢に



暴飲暴食

### すぐれた効きめ

生薬ロートコンから抽出したロートエキスが、腸の異常収縮を抑え、腸内での便の移行スピードを抑えます。さらに、タンニン酸ペルベリンが腸粘膜の炎症を抑え、ともに下痢の原因菌を殺菌し、食あたり・水あたり等の下痢に効果を発揮します。



ロートコン

### すばやく溶ける どこでものめる

口の中ですばやく溶けるEXPRESS錠。水なしでサツとのめるから、どんなシーンでも服用できます。



EXPRESS錠

## △ 使用上の注意

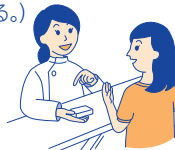
⊗ **してはいけないこと** (守らないと現在の症状が悪化したり、副作用・事故が起こりやすくなる)

1. 本剤を服用している間は、次の医薬品を服用しないでください  
胃腸鎮痛鎮痙薬、ロートエキスを含有する他の胃腸薬、乗物酔い薬
2. 服用後、乗物又は機械類の運転操作をしないでください  
(目のかすみ、異常なまぶしさ等の症状があらわれることがある。)
3. 授乳中の人は本剤を服用しないか、本剤を服用する場合は授乳を避けてください  
(母乳に移行して乳児の脈が速くなることがある。)



## 相談すること

1. 次の人は服用前に医師、薬剤師又は登録販売者に相談してください  
(1) 医師の治療を受けている人。  
(2) 発熱を伴う下痢のある人、血便のある人又は粘液便の続く人。  
(3) 急性の激しい下痢又は腹痛・腹部膨満・はきけ等の症状を伴う下痢のある人。  
(本剤で無理に下痢をとめるとかえって病気を悪化させることがある。)  
(4) 妊婦又は妊娠していると思われる人。  
(5) 高齢者。  
(6) 薬などによりアレルギー症状を起こしたことがある人。  
(7) 次の症状のある人。  
排尿困難  
(8) 次の診断を受けた人。  
心臓病、緑内障
2. 服用後、次の症状があらわれた場合は副作用の可能性があるので、直ちに服用を中止し、この文書を持って医師、薬剤師又は登録販売者に相談してください
3. 服用後、次の症状があらわれることがあるので、このような症状の持続又は増強が見られた場合には、服用を中止し、この文書を持って医師、薬剤師又は登録販売者に相談してください  
□のかわき、目のかすみ
4. 5～6日間服用しても症状がよくなる場合は服用を中止し、この文書を持って医師、薬剤師又は登録販売者に相談してください



関係部位	症状
皮膚	発疹・発赤、かゆみ
精神神経系	頭痛
泌尿器	排尿困難
その他	顔のほてり、異常なまぶしさ

**その他の注意** 母乳が出にくくなる場合があります。

(必ず裏面もお読みください)

## 効能

腹痛を伴う下痢、下痢、消化不良による下痢、食あたり、水あたり、はき下し、くだり腹、軟便

## 用法・用量

次の量を噛みくだくか、口の中で溶かして服用してください。

年齢	1回量	1日服用回数	服用間隔
成人(15才以上)	1錠	3回を限度とする	4時間以上あける
15才未満	×服用しないでください		

### 〈用法・用量に関連する注意〉

- (1) 用法・用量を厳守してください。
- (2) 錠剤の取り出し方

図のように錠剤の入っているPTP(包装)シートの凸部を指先で強く押し  
て裏面のアルミ箔を破り、取り出してお飲みください(誤ってそのまま飲  
み込んだりすると食道粘膜に突き刺さる等思わぬ事故につながります。)



## 成分 1回服用量(1錠)中

有効成分	含量	はたらき
ロートエキス3倍散 (ロートエキスとして20mg)	60mg	腸の異常収縮を抑え、腸内での便の移行スピードを抑制します。 腹痛を伴うような下痢に高い効果を発揮します。
タンニン酸ベルベリン	100mg	腸粘膜を保護するとともに炎症を抑え、腸内の水分が過多にな るのを防ぎます。また、腸内の異常な腐敗、醗酵を抑えます。

添加物として、D-マンニトール、セルロース、クロスポビドン、トウモロコシデンプン、アラビアゴム、ステアリン酸Mg、アスパルテーム(L-フェニルアラニン化合物)、l-メントール、香料を含有します。

### 〈成分に関連する注意〉

生薬(薬用の草根木皮など)を用いた製品ですから、製品により錠剤の色調や味が多少異なったり、黒い斑点が見えることがありますが、効果には変わりありません。

＜錠剤が黄色い理由＞ ストップ下痢止めEXに配合されている「タンニン酸ベルベリン」が黄色い成分のためであり、着色料は配合していません。

## 保管及び取扱い上の注意

- (1) 直射日光の当たらない湿気の少ない涼しい所に保管してください。
- (2) 小児の手の届かない所に保管してください。
- (3) 他の容器に入れ替えないでください(誤用の原因になったり品質が変わります。)
- (4) 使用期限を過ぎた製品は使用しないでください。
- (5) 変質の原因となりますので、錠剤の入っているPTP(包装)シートをミシン目に沿って切り離す際などに、服用なさらない錠剤の裏のアルミ箔に傷をつけないようにしてください。

### ■お問合せ先

お買い求めのお店又は下記にお問合せください

ライオン株式会社 お客様センター **0120-813-752**

受付時間 9:00~17:00(土、日、祝日を除く)

**ライオン株式会社**

〒111-8644 東京都台東区蔵前1-3-28